

## Ecole des Buis : questionnaire année scolaire 2014/2015

\*Obligatoire

Vous êtes : \*

- une femme
- un homme

Etes-vous parent ou responsable d'un élève de l'école des Buis ? \*

- oui
- non

Avez-vous un accès Internet à la maison ? \*

- oui
- non

Combien de fois avez-vous consulté le site Internet de l'école cette année scolaire ? \*

- aucune
- 1 seule fois
- de 2 à 5 fois
- de 6 à 10 fois
- plus de 10 fois

Et le twitter de l'école ? \*

- aucune
- 1 seule fois
- de 2 à 5 fois
- de 6 à 10 fois
- plus de 10 fois

Avez-vous une adresse mail valide que vous consultez régulièrement ?

(deux fois par semaine au moins)

- oui
- non

Souhaitez-vous recevoir des informations de l'école par mail plutôt qu'une version papier ?

(sauf les informations urgentes ou obligeant une réponse écrite et une signature)

- oui
- non

Que pensez-vous de l'utilité du site Internet de l'école ? \*

1 2 3 4 5

pas du tout utile      très utile

Et le twitter de l'école ? \*

1 2 3 4 5

pas du tout utile      très utile

Quelles opérations menées tout au long de l'année scolaire pour financer les sorties et les voyages vous paraissent intéressantes et à renouveler ? \*

- biscuit Mistral
- calendriers
- vente de sapins
- tombola des chocolats de Pâques
- photos de classe
- kermesse

Avez-vous d'autres idées ?

Etes-vous satisfaits des sorties scolaires, pédagogiques ou sportives proposées cette année ? \*

▼

Et votre (vos) enfant (s) ? \*

▼

Les sorties scolaires proposées selon vous : \*

1 2 3 4 5 6 7 8 9 10

très décevantes           excellentes

Les sorties scolaires proposées selon les enfants : \*

1 2 3 4 5 6 7 8 9 10

très décevantes           excellentes

Avez-vous des préoccupations pour la scolarité des élèves au sein de l'école des Buis ?

Avez-vous des questions, des suggestions, des propositions pour le conseil d'école ?

# 24 réponses

[Afficher toutes les réponses](#)   [Publier les données analytiques](#)

## Résumé

### Vous êtes :



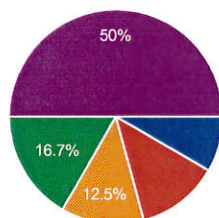
### Etes-vous parent ou responsable d'un élève de l'école des Buis ?



### Avez-vous un accès Internet à la maison ?

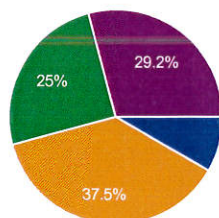


### Combien de fois avez-vous consulté le site Internet de l'école cette année scolaire ?



aucune	2	8.3 %
1 seule fois	3	12.5 %
de 2 à 5 fois	3	12.5 %
de 6 à 10 fois	4	16.7 %
plus de 10 fois	12	50 %

### Et le twitter de l'école ?



aucune	2	8.3 %
1 seule fois	0	0 %
de 2 à 5 fois	9	37.5 %
de 6 à 10 fois	6	25 %
plus de 10 fois	7	29.2 %

### Avez-vous une adresse mail valide que vous consultez régulièrement ?

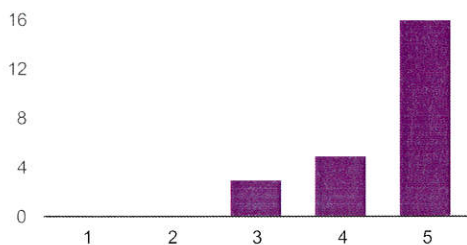


### Souhaitez-vous recevoir des informations de l'école par mail plutôt qu'une version papier ?



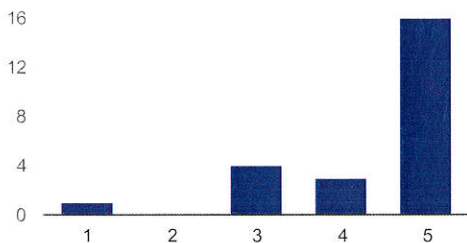
oui	19	82.6 %
non	4	17.4 %

### Que pensez-vous de l'utilité du site Internet de l'école ?



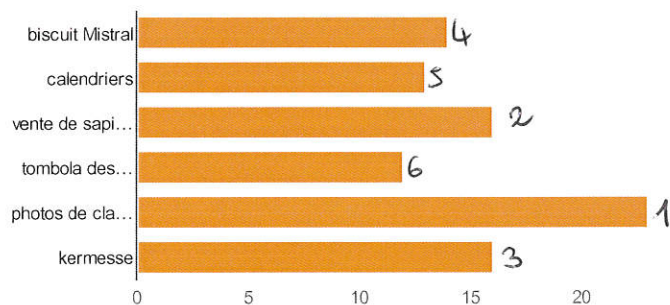
pas du tout utile : 1	0	0 %
2	0	0 %
3	3	12.5 %
4	5	20.8 %
très utile : 5	16	66.7 %

### Et le twitter de l'école ?



pas du tout utile : 1	1	4.2 %
2	0	0 %
3	4	16.7 %
4	3	12.5 %
très utile : 5	16	66.7 %

### Quelles opérations menées tout au long de l'année scolaire pour financer les sorties et les voyages vous paraissent intéressantes et à renouveler ?



biscuit Mistral	14	58.3 %
calendriers	13	54.2 %
vente de sapins	16	66.7 %
tombola des chocolats de Pâques	12	50 %
photos de classe	23	95.8 %
kermesse	16	66.7 %

### Avez-vous d'autres idées ?

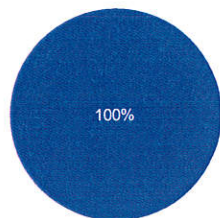
La Création d'un DVD (ou clé USB, ou livre photo... ?) souvenir du voyage scolaire, du spectacle de fin d'année voire une rétro de l'année pourrait aussi participer au financement de la coopérative scolaire. Prolonger les jeux jusqu'à 20h30/21h30 avec des stands de restauration rapide plutôt qu'un repas attablé (peu rémunérateur...).

Organiser un loto.

Manifestations ou ventes qui pourraient s'étendre à d'autres personnes que la famille proche et toucher des personnes n'ayant aucun rapport avec l'école.

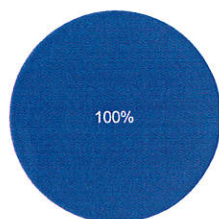
un vide grenier

### Etes-vous satisfaits des sorties scolaires, pédagogiques ou sportives proposées cette année ?



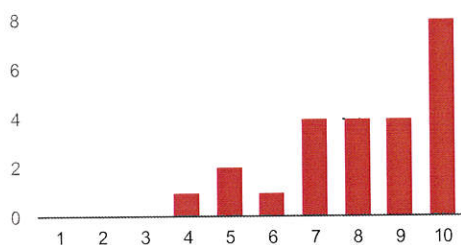
oui	24	100 %
non	0	0 %

### Et votre (vos) enfant (s) ?



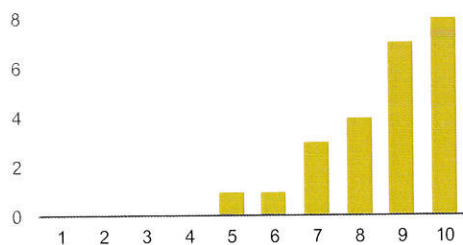
oui	24	100 %
non	0	0 %

### Les sorties scolaires proposées selon vous :



très décevantes : 1	0	0 %
2	0	0 %
3	0	0 %
4	1	4.2 %
5	2	8.3 %
6	1	4.2 %
7	4	16.7 %
8	4	16.7 %
9	4	16.7 %
excellentes : 10	8	33.3 %

### Les sorties scolaires proposées selon les enfants :



très décevantes : 1	0	0 %
2	0	0 %
3	0	0 %
4	0	0 %
5	1	4.2 %
6	1	4.2 %
7	3	12.5 %
8	4	16.7 %
9	7	29.2 %
excellentes : 10	8	33.3 %